

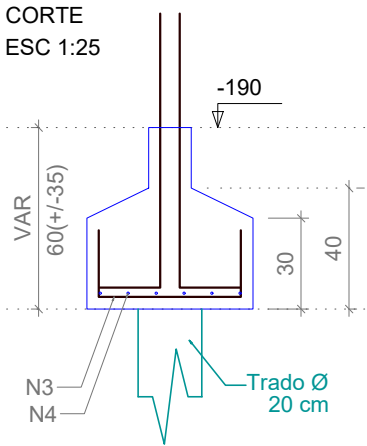
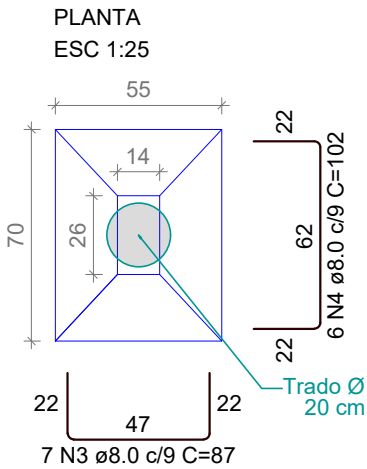
Forma - Vigas Térreo			
Nome	Seção (cm)	Elevação (cm)	Nível (cm)
V1	14x40	-28	70
V2	14x40	-28	70
V3	14x40	-40	58
V4	14x20	7 / -88	105 / 10
V5	14x30	-98	0
V6	14x40	-98	0
V7	14x40	-98	0
V8	14x40	-98	0
V9	14x30	-98	0
V10	14x30	-98	0
V11	14x30	-98	0
V12	14x30	-98	0
V13	14x30	-98	0
V14	14x30	-98	0
V15	14x30	-98	0
V16	14x30	-98	0
V17	14x30	-98	0
V18	14x30	-98	0
V19	14x30	-98	0
V20	14x30	-98	0
V21	14x30	-98	0
V22	14x30	-98	0
V23	14x30	-98	0
V24	14x30	-98	0
V25	14x30	-98	0
V26	14x30	-98 / -204.7	0 / -106.7
V27	14x35	-98 / -209.7	0 / -111.7
V28	14x30	-98 / -204.7	0 / -106.7
V29	14x30	-98 / -188	0 / -90
V30	14x30	-98 / -188	0 / -90
V31	14x30	-98 / -188	0 / -90
V32	14x30	-228	-130
V33	14x30	-228	-130
V34	14x40	-209.7	-111.7
V35	14x30	-193	-95
V36	14x30	-193	-95
V37	14x30	-228	-130
V38	14x30	-228	-130
V39	14x30	-209.7 / -288	-111.7 / -190
V40	14x30	-209.7 / -278	-111.7 / -180
V41	14x40	-193 / -283	-95 / -185
V42	14x30	-193 / -283	-95 / -185
V43	14x30	-193 / -283	-95 / -185

Forma - Pilares Térreo			
Nome	Seção (cm)	Elevação (cm)	Nível (cm)
P1	L 28x28x14x14	-28	70
P2	14x26	-88	10
P3	14x26	-28	70
P4	14x26	-28	70
P5	14x26	-28	70
P6	14x26	-28	70
P7	14x26	-30	68
P8	14x26	-98	0
P9	14x26	0	98
P10	14x26	-98	0
P11	14x26	-95	3
P12	14x26	-98	0
P13	14x26	0	98
P14	14x26	0	98
P15	14x26	0	98
P16	14x26	0	98
P17	14x26	0	98
P18	14x26	0	98
P19	14x26	0	98
P20	14x26	0	98
P21	14x26	0	98
P22	14x26	0	98
P23	14x26	0	98
P24	14x26	0	98

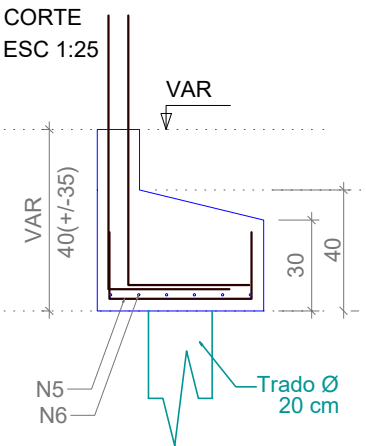
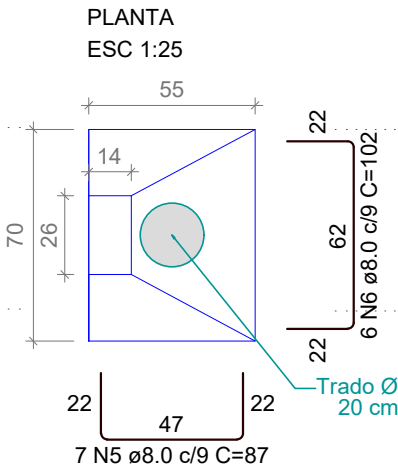
Forma - Lajes Térreo								
Dados						Sobrecarga (kgf/m²)		
Nome	Tipo	Altura (cm)	Elevação (cm)	Nível (cm)	Peso próprio (kgf/m²)	Adicional	Acidental	Localizada
L1	Maciça	10	-98	0	250	154	150	-
L2	Maciça	10	-98	0	250	154	150	-
L3	Maciça	10	-98	0	250	154	150	-
L4	Maciça	10	-98	0	250	154	150	-
L5	Maciça	10	-98	0	250	154	150	-
L6	Maciça	10	-98	0	250	154	150	-
L7	Maciça	10	-98	0	250	154	150	-
L8	Maciça	10	-228	-130	250	154	300	-
LE1	Maciça	15	0	98	609	128	250	-
LE2	Maciça	15	-28	70	375	154	250	-
LE3	Maciça	15	0	98	611	125	250	-
LE4	Maciça	15	-28	70	375	154	250	-
LE5	Maciça	15	0	98	611	125	250	-
LE6	Maciça	15	-28	70	375	154	250	-
R1	Maciça	10	-98	0	257	127	300	-
R2	Maciça	10	-98	0	257	127	300	-
R3	Maciça	10	-98	0	258	127	300	-
R4	Maciça	10	-98	0	258	127	300	-
R5	Maciça	10	-193	-95	258	127	300	-
R6	Maciça	10	-193	-95	258	127	300	-
R7	Maciça	10	-193	-95	264	130	300	-

Características dos materiais	
fck (kgf/cm²)	Ecs (kgf/cm²)
250	241500

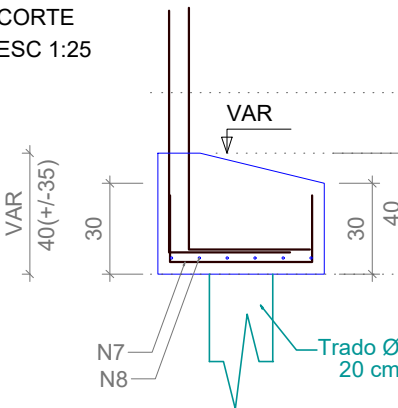
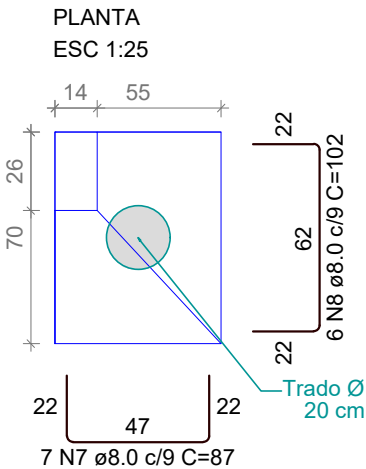
SAPATA PADRÃO - PILAR CENTRO



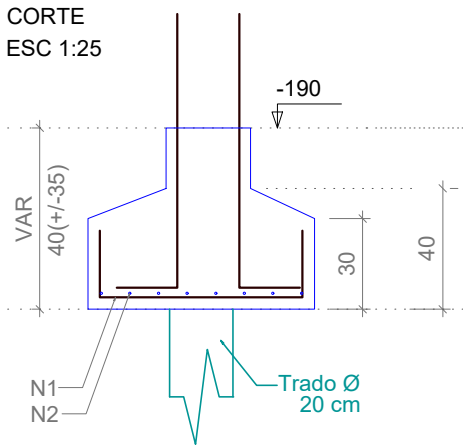
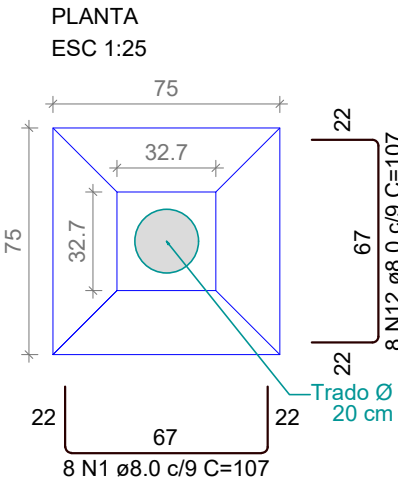
SAPATA PADRÃO - PILAR DE 1 DIVISA



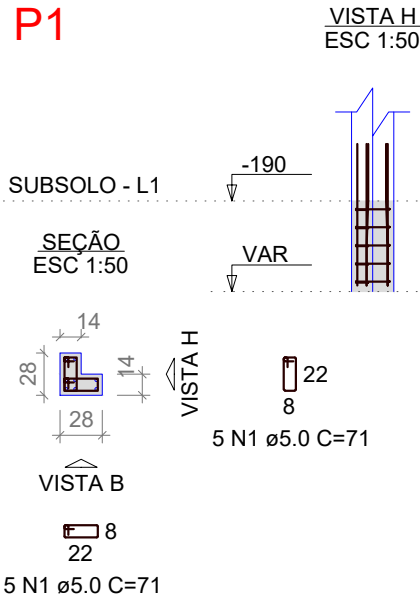
SAPATA PADRÃO - PILAR DE CANTO



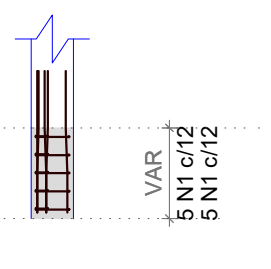
S1



P1



VISTA B ESC 1:50



Solo com capacidade de suporte > 3.50 kgf/cm²  
Solo compactado sobre a sapata  
peso específico > 1700.00 kgf/m³



**CERTA**  
Consultoria Técnica e Engenharia

Jayme Rodrigues Macedo  
Engenheiro Civil  
Responsável técnico  
(47) 99242-3022  
certacte@gmail.com

Proprietário:

ALEXANDRE HENRIQUE SCHOLL

Endereço:

Rua Henrique Michels  
Velha/Blumenau/SC